

Herbold Granulator Baureihe HGM



Die neue Baureihe: Langsam laufende Granulatoren

- Die HERBOLD Meckesheim GmbH hat ihre Produktpalette um eine neue Baureihe langsam laufender Granulatoren erweitert:

die Reihe HGM, lieferbar in zwei Baugrößen:

- **HGM 60/100** und **HGM 60/145**

Überzeugende, kundenorientierte Granulatoren

Vorteile der Baureihe HGM

- Unempfindlich gegen Fremdkörper durch integrierte Scherbolzenkupplung
- Ruhiger Lauf durch massiven Vollstahlrotor und Keilriemenantrieb
- Längere Messerstandzeiten
- Preiswertere Messer
- Serienmäßige Gehäusepanzerung
- Optimaler Zugang zu Rotor und Schneidwerkzeugen durch horizontal geteiltes Gehäuse
- Langsam laufende Arbeitsweise, dadurch minimaler Staubanfall, wenig Lärm

Funktionsweise:

Der Herbold-Granulator der Baureihe HMG ist eine einrotorige Zerkleinerungsmaschine. Sie stellt die Kombination einer Schneidmühle und eines Shredders dar und verbindet damit deren Vorteile:

Vorteile - Schneidmühle:

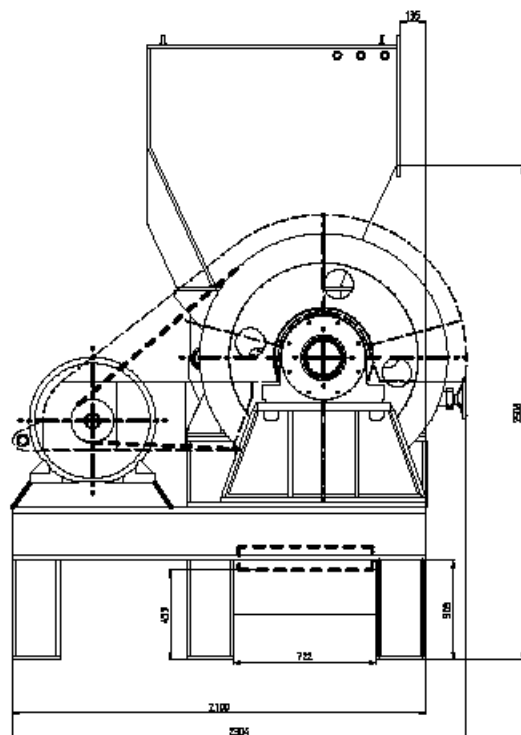
- verfügt über Messer
- zerkleinert durch Schneiden
- weist ein Sieb auf
(auch für relativ kleine Sieblochungen geeignet!)

Vorteile - Shredder:

- relativ unempfindlich gegen Fremdkörper
- schneidet mit stumpfem Schnittwinkel
- Betrieb mit verminderter Drehzahl

Der Granulator der Baureihe HGM ist weitaus schwerer gebaut als herkömmliche Mühlen und Shredder. Dennoch kann sein Rotor innerhalb von nur 90 Minuten gewechselt werden.

HERBOLD



Aufbau:

Anwendungsbereich:

Der Granulator verfügt über einen schweren, überdimensionierten Vollstahlrotor, der mit versetzten Messern bestückt ist. Durch die Anordnung der Messer kann man das Einzugsverhalten des Rotors, seine Aggressivität im Anpacken des zu zerkleinernden Materials, beeinflussen.

Der extrem dickwandige Mahlraum der Maschine ist innen komplett mit geschraubten, d.h. austauschbaren, Verschleißplatten gepanzert.

Das zentral geteilte Gehäuse, das hydraulisch geöffnet wird, vereinfacht enorm den Zugang zum Mahlraum für Wartungs- und Reinigungsarbeiten.

Im Unterteil des Mahlgehäuses befindet sich der Siebkorb zur Aufnahme von Siebeinlagen unterschiedlichster Lochung; dieser ist hydraulisch absenkbar und durch eine neuartige, verschleißarme Klemmvorrichtung gesichert.

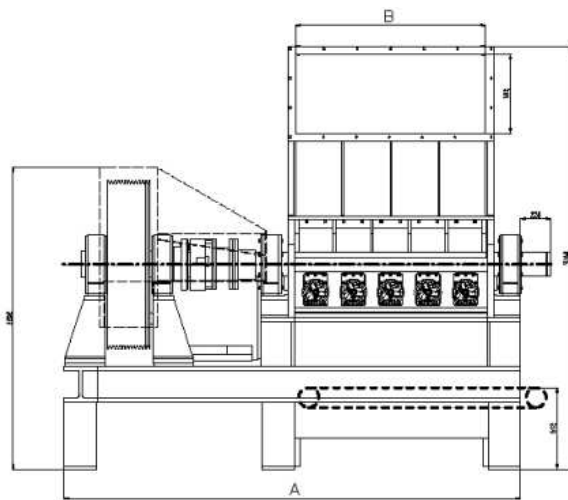
Granulatoren der Baureihe HGM sind für die Zerkleinerung schwieriger, besonders zäher oder fremdkörperhaltiger Materialien konzipiert, bei denen normale Mühlen zu kurze Messerstandzeiten haben, und herkömmliche Shredder nicht das gewünschte Endprodukt erzeugen können.

Einsatzbeispiele:

- vorzerkleinerte Altreifen
- Flaschen aus dem Hausmüll
- metallverstärkte Gummi- oder Kunststoffteile
- Shredderabfall aus dem Automobilrecycling

Der Granulator ist durch eine Überlastkupplung gegen Schäden infolge des Eintritts massiver Fremdkörper geschützt; bevor am Rotor oder Gehäuse größere Schäden entstehen können, löst die Kupplung aus, und die Maschine kommt zum Stillstand.

Typenübersicht Baureihe HGM



Blick in den Mahlraum eines Granulators der Baureihe HGM

Typ	A in mm	B in mm
HGM 60/100	3010	1020
HGM 60/145	3410	1420

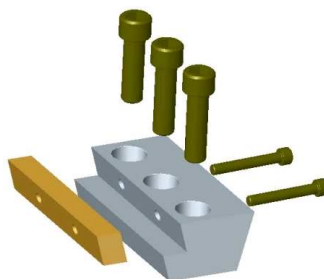


Technische Daten		
Typ	HGM 60/100	HGM 60/145
Einlauföffnung	ca. 630 x 1050	ca. 630 x 1420
Rotorform	V3	V3
Rotormesser (175 mm lang)	18	24
Statormesser (175 mm lang)	6 x 2	8 x 2
Drehzahl in UPM	200	200
Antriebsleistung in kW	75	90
Antriebsart	Keilriemen	Keilriemen
Überlastschutz	Scherbolzenkupplung	Scherbolzenkupplung
Gehäusepanzerung	Standard	Standard
Hydraulische Siebkorbabschwenkung	Standard	Standard
Hydraulische Gehäuseöffnung	Standard	Standard
Anzahl Siebe	2	2
Gewicht	ca. 18 t	ca. 24 t
Optionen:		
Statormesserblock mit 3. Messerreihe	auf Anfrage	auf Anfrage
Getriebeübersetzung	auf Anfrage	auf Anfrage

Stand: 12/2002 - Alle Angaben unverbindlich, Änderungen vorbehalten.

Rotormesser:

In die Messeraufnahmen des Rotors können wahlweise Vollmesser aus Werkzeugstahl oder Messerhalter mit Wechseleinsätzen eingesetzt werden. Je nach Einsatz der Maschine sind die Vollmesser mehrfach nachschleifbar (bei normalen Teilen) oder nach einmaligem Wenden zu ersetzen (bei sehr feinen Teilen).



minimierte
Werkzeugkosten durch
Kassettenmesser

Statormesser:

Im Gehäuseunterteil befinden sich 2 Statormesser-Reihen. Die Front des Gehäuseoberteils ist auswechselbar; hier kann eine Aufnahme für weitere Statormesser eingesetzt werden, sofern dies für den Einsatzzweck der Maschine notwendig ist.

Die Statormesser befinden sich in einstellbaren Messerhaltern: Vor einem Messerwechsel werden die Statormesserhalter mit Messern bestückt und in einer Einstellehre justiert. Nach dem Einschrauben der Halter in die Maschine sind dann keine Einstellarbeiten mehr erforderlich, und dennoch ist ein relativ präziser Schneidspalt sichergestellt.

Unser Lieferprogramm

- Schneidmühlen
- Feinmahanlagen
- Schneidwalzenzerkleinerer
- Hammermühlen
- Guillotinescheren
- Waschanlagen
- Plastkompaktoren



Herbold Meckesheim GmbH

Industriestrasse 33
D-74909 Meckesheim

Postfach 1218
D-74908 Meckesheim

Tel.: +49 (0) 62 26 / 932-0
Fax: +49 (0) 62 26 / 932-495

E-Mail: Herbold@Herbold.com

Internet: www.Herbold.com